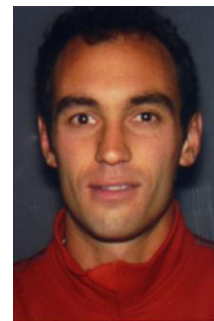


FRECHE Sylvain

Les Bouzics
09130 LANOUX
25/10/1980
Tél : 06.79.69.12.09
Email : sylvain.fre@gmail.com



FORMATIONS

- 2011:** Certificat de qualification complémentaire au brevet d'état d'Accompagnateur en Montagne, **vélo tout terrain**
- 2008 :** Diplôme d'université **Gardien de refuge**
Université de Toulouse le Mirail
- 2002/2004 :** Brevet d'état d'**Accompagnateur Moyenne Montagne.**
- 2000/2001 :** Spécialité d'Initiative Locale en "**Gestion et Aménagement des Espaces Naturels Montagnards pyrénéens**".
Centre Georges LEPINEUX, 65200 BAGNERES DE BIGORRE.
- 1998/2000 :** BTS agricole "**Gestion et Protection de la Nature option Gestion des Espaces Naturels**" LEGTA « Henri Queuille », NEUVIC (19)
- 1996/1998 :** BAC "**Science et Technologie de L'Agronomie et de l'Environnement option Technologie des Aménagements**
LEGTA « la Saussaye », CHARTRES (28)

EXPERIENCES PROFESSIONNELLES

- 2006/2016 :**
Gardiennage du refuge d'EN BEYS en tant que gérant majoritaire de la société SARL refuge d'EN BEYS avec Julien MILTON en associé.
- 2005/2016 :**
Membre actif du Bureau des guides des Pyrénées ariègeoise en tant qu'Accompagnateur en Montagne et Moniteur VTT
- 2004/2005 :**
Travail saisonnier au refuge d'EN BEYS, sur la commune d'ORLU (09), en tant que salarié de GROCHOWSKI Stéphane.
- 2002 :**
Réalisation d'un top-guide, pour une randonnée équestre sur quatre jours dans le piémont ariégeois

2002/2001:

Travail en agence d'interim et travaux saisonniers, castration du maïs, vendange...

2000/2001 :

Stage de 13 semaines à la Fédération des chasseurs de l'ARIEGE. Suivi d'une population de Grand Tétras pendant l'hivernage, le chant et la reproduction

1998, 1999, 2000 :

Travail saisonnier en tant qu'ouvrier polyvalent dans une fromagerie, « Fromagerie de la Core » 09800 Samortain

1998/1999 :

Stage de 9 semaines dans la réserve du MONT VALIER (09) avec l'ONF. Suivi d'une population de marmottes, localisation des familles (étude des paramètres écologiques) ainsi que dénombrement (âge-ratio, reproduction)

1996/1997 :

Stage de 5 semaines au Conseil d'Architecture d'Urbanisme et de l'Environnement de L'ARIEGE (09). Etude sur la réalisation d'une aire de pique-nique dans un village traversé par le GR 7.

AUTRES COMPETENCES

LANGUE	Notions scolaire en anglais et espagnol
INFORMATIQUE	Utilisation Word, Excel
CENTRE D'INTERET	Randonnées, ski, escalade, VTT, Photographie, naturalisme en général
AUTRE	Titulaire de l'AFPS, Permis B (voiture personnelle)